



Η ΜΑΙΑ ΣΤΟ ΑΓΡΟΤΙΚΟ ΚΟΙΝΟΤΙΚΟ ΙΑΤΡΕΙΟ

Πολύπλευρο και δύσκολο, αλλά και δμορφο, ζωντανό και δημιουργικό είναι τó έργο τής μαίας στο Α.Κ.Ι. Τής δίδει τήν ευκαιρία νά αναπτύξη όλη της τήν πρωτοβουλία, τήν κρίση και τή φιλοπονία της, αλλά και νά ξεδιπλώση όλη τήν αγάπη, τó ενδιαφέρον και τήν ευσυνειδησία πού ζητά από αυτήν τó τόσο κοινωνικό της έπάγγελμα. Στο πρώτο της ξεκίνημα θά παρουσιασθί άμέσως μπροστά της ένα καινούριο, τελείως διαφορετικό περιβάλλον από εκείνο πού έζησε και σπούδασε μέσα στη Σχολή. Θά είναι υποχρεωμένη τότε νά μεταφέρη τις γνώσεις της, νά εφαρμόση όλα όσα διδάχθηκε και νά έξασκήση τó έπάγγελμά της μέσα στο ιατρείο και στο σπίτι του χωριού, πού δέν θά μοιάζη φυσικά καθόλου με τó τέλειο οργανωμένο Μαιευτήριο, πού διαθέτει όλα τά μέσα πού θά χρειασθούν για ένα τοκε-

τό. Γι' αυτό ακριβώς πρέπει ó μαιευτικός της σάκκος νά είναι όσο τó δυνατόν καλύτερα έφοδιασμένος, και νά θεωρηί ότι είναι απαραίτητον καθήκον της νά φέρνη μαζί της τόν αναγκαίο άζηπτο έματισμό και έπιδεσμικό ύλικό, πού μαζί με τήν πρωτοβουλία και τήν ευθυκρισία της θά τήν βοηθήσουν νά οργανώση, όσο είναι δυνατόν καλύτερα, τόσο τó ιατρείο όσο και τόν τοκετό στο σπίτι.

Τρεις είναι οι κυριότεροι τομείς εργασίας στους οποίους θά στραφή ή προσπάθειά της :

1. Τó ιατρείο, στο όποιο θά δέχεται και θά έξετάζη τήν έγκυο γυναίκα και στο όποιο θά βρίσκει τις έργάσιμες ώρες,
2. Τό περιβάλλον του σπιτιού στο όποιο θά έκτελέση τόν τοκετό, και
3. Τό νεογέννητο, και τó βρέφος γενικά.

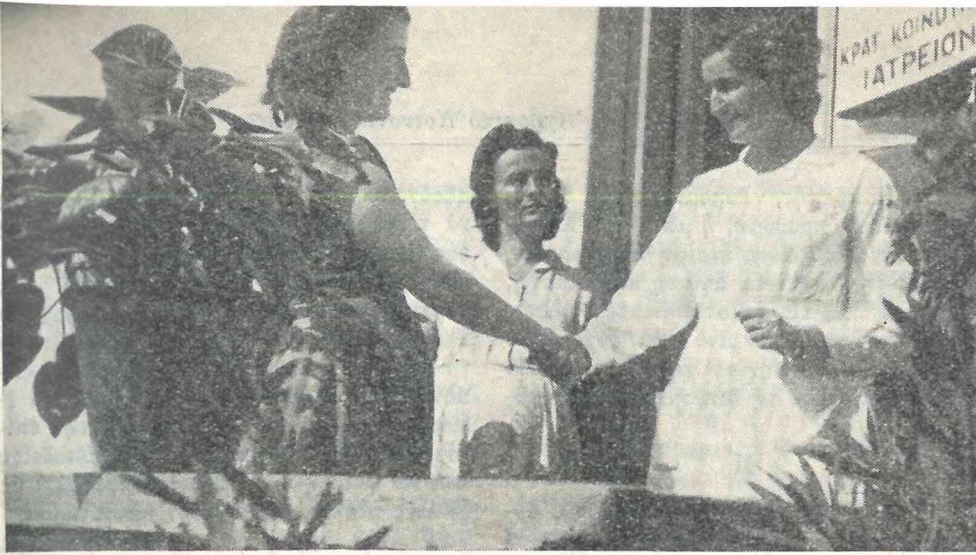
I

Τό ιατρείο, συνήθως ένα μονάχα δωμάτιο, μέσα στο όποιο ό ιατρός θά έξετάση τους άρρώστους, και ή μαία έπίσης τήν έγκυο γυναίκα. Η πρώτη της λοιπόν φροντίδα είναι νά δημιουργήση κατά τó δυνατόν μια δική της γωνιά, πού θά μπορεί νά έξετάζη άνετα τήν πελάτισσά της. Για νά άπομονώση τή γωνιά της, θά χρειαστή βέβαια ένα παραβάν, πού τις περισσότερες φορές τó ιατρείο δέν θά τó έχη' αυτό όμως δέν σημαίνει ότι θά άπογοητευθί με μερικές έπίμονες, πειστικές και ευγενικές παρακλήσεις στον Πρόεδρο τής Κοινότητος, θά τó άποκτήση. Έχω ύπ' όψη μου τήν περίπτωση μιας μαίας στην όποία έδωσαν ένα πολύ παλιό ξεθωριασμένο παραβάν πού βρισκόταν παραπεταμένο σε κάποια άποθήκη τής Κοινότητος.

— Θά μου αγοράστε και μία όκά μπογιά, κύριε Πρόεδρε, σάς παρακαλώ πολύ, και θά τó περιποιηθώ μόνη μου.

Μόνη της λοιπόν τó ξεσκόνισε, τó έπλυσε, τó έβαψε, και δμορφο, καθαρό, τó τοποθέτησε στη γωνιά της. Με λίγες πήχες από ένα σκούρο φθηνό ύφασμα (κάμποτο) μπορεί έπίσης νά φτιάση ένα παραβάν στερεώνοντάς το σάν κουρτίνα με χαλκαδάκια, από ένα λεπτό και γερό σύρμα κατάλληλα τοποθετημένο.

Είναι γνωστό πόσο συντελεί στη διαφώτιση του κοινού και στη διάδοση των κανόνων τής υγιεινής ή κάθε είδους ρεκλάμα και διαφήμιση. Δέν είναι λοιπόν δύσκολο για τή μαία, πάνω σε λευκό χαρτόνι, με μεγάλα καλλιγραφικά γράμματα, νά γράψη μερικές οδηγίες πού νά άφορούν



παραδείγματος χάριν τή διατροφή τής έγκυος γυναικός, και τήν έν γένει υγιεινή άγωγή πού πρέπει νά ακολουθήση κατά τό διάστημα τής έγκυμοσύνης, καθώς επίσης και μερικές βασικές οδηγίες για τό νεογέννητο και τήν περιποίησή του. Φυσικά αυτά θα λέγονται και θα εξηγούνται προφορικά, με ύπομονή, στην κάθε γυναίκα· θα βοηθήση όμως πολύ και ή τοιχοκολλημένη διαφήμιση, αν μάλιστα ή μαϊα, διαθέτοντας λίγο ταλέντο ίχνογραφίας, διακοσμήση αυτούς τούς πίνακες με τις κατάλληλες εικόνες (π.χ. τά φρούτα ή τά χόρτα, πού πρέπει νά είναι πλούσια στό δαιτολόγιο τής έγκυος γυναικός, κλπ.).

Δυό πράγματα είναι άπαραίτητα για τή μαϊα τού Κοινοτικού Ίατρείου, πού θα τήν βοηθήσουν πολύ άφ' ενός μόν ν' ανταποκριθή σωστά στις άπαιτήσεις τού επαγγέλματός της, και άφ' έτέρου νά προσελκύση εύκολότερα και νά πείση τήν έγκυο γυναίκα νά έρχεται τακτικά στό ίατρείο, νά εξετάζεται και νά ακολουθή τις οδηγίες της· και αυτά τά δύο είναι: 1) τό πιεσόμετρο, και 2) ή πρόχειρη εξέταση των ούρων για λεύκωμα. Βέβαια, δέν είναι πάντα εύκολο για τή μαϊα πού ξεκινά νά πρωτοδιορισθή, νά διαθέση τό ποσόν πού χρειάζεται για νά αγοράση τό πιεσόμετρο, μιά και ό μαιευτικός της σάκος θα κοστίση ήδη άρκετά. Άλλά και σ' αυτό ή κρίση της θα βρή τή λύση· γιατί νιώθοντας πόσο πολύ θα τήν βοηθήση και πόσο θα αξιοποιήση τό επάγγελμά της, θα διαθέση τό ποσόν πού χρειάζεται για

νά αγοράση τό πιεσόμετρο άπό τόν πρώτο μισθό της. Όσο για τήν εξέταση των ούρων, είναι πολύ λίγα τά έξοδα πού απαιτούνται για νά πραγματοποιηθή. Έτσι θα μπορή ή νά χαμογελάση με θάρρος στή γυναίκα, ή νά τής εξηγήση και νά τήν πείση ότι είναι άπωσδήποτε ανάγκη νά κατεβή στην πλησιέστερη πόλη πού θα ύπάρχη ειδικός γιατρός, μικροβιολογικό έργαστήριο, και νοσοκομείο ή κλινική για νά τήν παρακολουθήσουν και νά τήν βοηθήσουν, όπως θα είναι καλύτερα.

Ένα-δύο ζεύγη γάντια, τó κάθε ένα για διαφορετική χρήση, θα τής είναι πολύ χρήσιμα, μαζί με τó άπαραίτητο κοιλιοσκόπιο. Καθώς επίσης ένα βάζο με διάλυση νιετόλης, δύο κολποδιαστολεις (πρόσθιος και όπισθιος) και ένα πνευλόμετρο.

Τό ίατρείο μερικές φορές μπορεί νά διαθέτη λίγα άπό τά ύπόλοιπα επίσης άπαραίτητα είδη ενός ίατρείου. Όπως π.χ. ένα νεφροειδές, ένα βραστήρα, μία δύο λαβίδες, σύριγγες, βαμβάκι κλπ. Άλλά πολύ συχνά μπορεί νά μήν διαθέτη τίποτε, και τότε θα πρέπει ή μαϊα νά φροντίση και γι' αυτά. Με ύπομονή και επιμονή νά εξηγήση με λεπτομέρειες πώς και γιατί χρειάζονται και νά πείση τούς άρμοδίους ότι είναι άπαραίτητα, αρχίζοντας άπό τόν Πρόεδρο τής Κοινότητας και φθάνοντας μέχρι τού κ. Νομιάτρου και τού κ. Νομάρχου, έως δτου τά άποκτήση.

Με τή λευκή μπλουζα της, με τó σήμα τής Σχολής στό στήθος, με τó χαμόγελο στα χείλη και τή θέληση στην ψυχή, σο-

βαρή, αξιοπρεπής, γλυκομίλητη σὲ δλους, ἐξυπηρετική, πρόθυμη, ἡ μαῖα τοῦ Κοινοτικού Ἰατρείου εἶναι ἔτοιμη νὰ σκορπίση δλη τῆς τῆ γυναικεία ἀγάπη καὶ στοργή, ἀλλὰ καὶ δλες τὶς ἐπιστημονικὲς γνώσεις στὸ χωριό, στὸ μακρινὸ καὶ ξεχασμένο πολλές φορές ἑλληνικὸ χωριό, ποῦ τόσο ἔχει ἀνάγκη ἀπὸ τῆ διπλῆ αὐτῆ προσφορὰ τῆς.

II

Τὸ περιβάλλον τοῦ σπιτιοῦ. Ἡ ὀργάνωση τοῦ τοκετοῦ στὸ σπίτι τοῦ χωριοῦ θὰ ἀπορροφήση μεγάλο μέρος ἀπὸ τὴν προσπάθεια τῆς μάλας τοῦ Κοινοτικού Ἰατρείου, καὶ θὰ χρειασθῆ ἕκ μέρους τῆς πολλῆ παρατηρητικότητά, ὑπομονή, γρηγορὴ σκέψη, ἀποφασιστικότητά καὶ εὐκολία προσαρμογῆς πρὸς τὸ καινούριο κάθε φορὰ περιβάλλον τοῦ σπιτιοῦ ποῦ θὰ ἐκτελέση τὸν τοκετό. Ἡ ἐργασία τῆς αὐτῆ θὰ ἀρχίσῃ εἰ δυνατόν ἀπὸ τὴν περίοδο τῆς ἐγκυμοσύνης καὶ τὴν παρκαλοῦθησῃ τῆς ἐγκύου στὸ Κοινοτικὸ Ἰατρεῖο, ὅπου ἡ πρώτη φροντίδα τῆς μάλας θὰ εἶναι νὰ ἐμπνεύσῃ τὴν γυναῖκα τὴν ἐμπιστοσύνη, νὰ τῆς τονώσῃ τὸ ἠθικὸ τῆς καὶ νὰ δημιουργήσῃ ἀνάμεσά τους μιὰ θερμὴ ἀτμόσφαιρα κατανοήσεως καὶ ψυχικῆς ἐπαφῆς. Αὐτὴ θὰ εἶναι ἡ πρώτη τῆς ἐπιτυχία, ποῦ θὰ τὴν βοηθήσῃ σημαντικὰ στὴν κανονικὴ ἐξέλιξη καὶ τῆς ἐγκυμοσύνης καὶ τοῦ τοκετοῦ.

Μιὰ ἐπίσκεψη στὸ σπίτι τῆς ἐγκύου δύο ἕως τρεῖς ἑβδομάδες πρὶν ἀπὸ τὴν πιθανὴ ἡμερομηνία τοῦ τοκετοῦ, θὰ τῆς προσφέρῃ πολλά. Θὰ τῆς δοθῆ ἡ εὐκαιρία νὰ δῆ ἀπὸ κοντὰ καὶ μὲ ἡσυχία τὴ διαρῦθμιση τοῦ σπιτιοῦ, τὴν κρεββατοκάμαρα, τὴν κουζίνα, ἢ ὅποιοιδήποτε ἄλλο βοηθητικὸ χώρο. Θὰ ὑπολογίσῃ ἔτσι ἐκ τῶν προτέρων πῶς καὶ ποῦ θὰ μπορῆ κατὰ τὴ διάρκειά τοῦ τοκετοῦ νὰ πλένη τὰ χέρια τῆς, νὰ ἐτοιμάσῃ καὶ νὰ βράσῃ τὰ ἔργαλεῖα τῆς, τὶς σύριγγες κλπ. Ἐπίσης στὴν ἐπίσκεψή αὐτῆ θὰ μπορέσῃ νὰ δώσῃ στὴν γυναῖκα μερικὲς συμπληρωματικὲς ὁδηγίες νὰ τῆς ἐξηγήσῃ πῶς νὰ βράσῃ καὶ ἔπειτα νὰ σιδερώσῃ ὅ,τι πανιὰ θὰ χρει-

ασθοῦν, νὰ τῆς δείξῃ πῶς νὰ διπλωθοῦν καὶ νὰ τοποθετηθοῦν, μέσα σ' ἕνα μεγαλύτερο τετράγωνο πανὶ καλὰ σιδερωμένο, γιὰ νὰ εἶναι ἔτοιμα τὴν ὥρα τοῦ τοκετοῦ. Στὰ περισσότερα σπίτια στὰ χωριά μας δὲν ὑπάρχει κρεβάτι. Στρώνουν στὸ πάτωμα τὸ στρώμα καὶ κοιμοῦνται. Θὰ εἶναι λοιπὸν πολὺ πρακτικὸ, ἀλλὰ καὶ ἀπόλυτα ἐξυπηρετικὸ, γιὰ τὴ μαῖα καὶ γιὰ τὴν ἐπίτοκο, ἂν τῆς συστήσῃ καὶ τῆς ὑποδείξῃ πῶς νὰ φτιάξῃ ἕνα πρόχειρο κρεβάτι μὲ ξύλινες τάβλες, ποῦ σχεδὸν πάντοτε ὑπάρχουν στὴν ἀποθήκη τοῦ σπιτιοῦ, καὶ μὲ δύο στρίποδα ποῦ μπορεῖ νὰ εἶναι καὶ παλαιὰ κασόνια. Πολὺ χρήσιμο θὰ εἶναι ἐπίσης ἂν συστήσῃ στὴ γυναῖκα νὰ ἀγοράσῃ ἀπὸ πρὶν μιὰ μεγάλη λεκάνη, ποῦ θὰ τῆς χρειασθῆ γιὰ τὸ μπάνιο τοῦ νεογέννητου, ἀλλὰ θὰ χρειασθῆ καὶ ἔπειτα στὴ μητέρα γιὰ τὸ μπάνιο ποῦ θὰ τῆς συστηθῆ τακτικά νὰ κάνῃ στὸ βρέφος.

Ὅλες αὐτὲς οἱ ὁδηγίες, οἱ συστάσεις καὶ οἱ προετοιμασίες θὰ βοηθήσουν πολὺ τὴ μαῖα στὸ ἔργο τῆς, γιὰ τὴν ὥρα τοῦ τοκετοῦ δὲ θὰ βρεθῆ μπροστὰ σὲ ἄγνωστο περιβάλλον οὐτε θὰ κουρασθῆ ἀντιμετωπίζοντας τὴ σύγχυση καὶ τὴν ἀκαταστασία ποῦ δημιουργεῖται συνήθως αὐτὲς τὶς ὥρες, ζητώντας καὶ ψάχνοντας γιὰ τὸ ἕνα καὶ γιὰ τὸ ἄλλο. Πρέπει ὅμως πάντοτε σὲ δλα αὐτὰ νὰ λαμβάνῃ ὑπ' ὄψη τῆς τὶς οἰκογενειακὲς συνθήκες, ποῦ εἶναι διαφορετικὲς στὴν κάθε περίπτωση, καὶ κυρίως τὴν οικονομικὴ κατάσταση τῆς οἰκογενείας, καὶ μὲ δλη τὴ λεπτότητα καὶ τὸ τάκτ ποῦ θὰ τὴν χαρακτηρίξῃ, θὰ προσπαθῆ, χωρὶς νὰ ξεφεύγῃ ἀπὸ τὴν πιστὴ ἐφαρμογὴ δλων ὅσων διδάχθηκε καὶ ἔμαθε, συγχρόνως μὲ ἀπλότητα, κρίση καὶ ἐτοιμότητα, νὰ προσαρμόζεται στὸ περιβάλλον.

Τὴν ὥρα τοῦ τοκετοῦ θὰ ἀντιμετωπίσῃ καὶ θὰ τακτοποιήσῃ τὶς λεπτομέρειες σύμφωνα μὲ τὴν κρίση τῆς. Βασικὰ ὅμως πρέπει νὰ προσέξῃ νὰ ἔχῃ σ' ὄψα τάξη καὶ καθαριότητα. Ἐνα ἀδιάβροχο, ποῦ θὰ σκεπάζῃ δλο τὸ φάρδος καὶ ἀρκετὰ τὸ μήκος τοῦ κρεββατιοῦ, εἶναι ἀπαραίτητο νὰ τὸ ἔχῃ στὸ μαιευτικὸ τῆς σάκο. Θὰ προστατεύσῃ ἔτσι πολὺ τὸ στρώμα καὶ τὰ σεν-

τόνια τῆς γυναίκα, κι αὐτὸ θὰ τὸ ἐκτιμή-
σουν πολὺ στὸ περιβάλλον τοῦ σπιτιοῦ. Ἐ-
πειτα, θὰ ἐπιβληθῇ μὲ εὐγένεια νὰ ἀδειά-
σῃ τὸ σπίτι ἀπ' ὅλη τὴ γειτονιά πού κατὰ
συνήθεια θὰ μαζευθῇ, καὶ θὰ κρατήσῃ μιὰ
δυὸ μόνο γυναῖκες ἀπὸ τὸ περιβάλλον
τῆς ἐπιτόκου, πού θὰ τίς κρίνῃ καὶ
πιὸ κατάλληλες γιὰ νὰ τὴν βοηθήσουν,
ἀφοῦ τίς κατατοπίσῃ ἀπὸ πρὶν
στὰ καθήκοντά τους. Τὸ νερὸ πού
θὰ χρησιμοποιήσῃ θὰ πρέπει νὰ εἶναι ἀπα-
ραίτητα βρασμένο, γιὰ τὴν περισσότερα
χωριὰ δὲν ἔχουν ὕδραγωγεῖο καὶ χρησι-
μοποιοῦν πηγαδίσιο νερό. Καὶ θὰ ἐξαντλή-
σῃ ὅλη τῆς τὴν ὑπομονὴ νὰ ἐξηγήσῃ στὴ
γιαγιά κυρίως τοῦ σπιτιοῦ ὅτι τώρα δὲν
δένουμε πιά τὸν ὄμφαλὸ (τὸ λοῦρο, ὅ-
πως τὸν ὀνομάζουν) μὲ τὸ σπαγκάκι — πού
θὰ τῆς τὸ φέρῃ ἢ γιαγιά ἀμέσως μόλις μπῆ
ἡ μαῖα στὸ σπίτι — καὶ θὰ τῆς δείξῃ τὰ ἔ-
τοιμα βρασμένα ὄμφαλοδέματα, φυλαγμένα
μέσα σ' ἓνα βάζο μὲ καθαρὸ οἰνόπνευμα.

Ἐκτὸς ὅμως ἀπ' ὅλα αὐτά, ἡ μαῖα
τοῦ Κοινοτικοῦ Ἱατρείου, πρέπει νὰ εἶναι
ἔτοιμη ν' ἀντιμετωπίσῃ κάθε ἀπρόοπτο,

γιὰτι συχνὰ θὰ τύχῃ νὰ τὴν προσκαλέσουν
γιὰ τοκετὸ σὲ ἐπίτοκο πού καθόλου δὲν
τὴν ἔχει ἐξετάσει, κυρίως ἀπὸ μικρὰ ἀπο-
μακρυσμένα χωριουδάκια, καὶ τότε περισ-
σότερο θὰ ἐξαντλήσῃ τὴν πρωτοβουλία καὶ
τὴν πείρα τῆς γιὰ νὰ μπορέσῃ, ὅσο τῆς
εἶναι δυνατόν, νὰ μιμηθῇ κλινικὲς
συνθήκες μὲ ἀναγκαστικὴ προ-
σαρμογὴ στὸ περιβάλλον, καὶ
χωρὶς τὴν παραμικρὴ δυσφορία θὰ γονα-
τίσῃ στὸ πάτωμα μὲ στοργή, δίπλα στὴν
ἐπίτοκο γυναῖκα, καὶ μὲ ἀπαλὰ χέρια θὰ
τὴν βοηθήσῃ καὶ θὰ τὴν ξεκουράσῃ.

Νὰ λοιπὸν γιὰτι εἶναι πολὺπλευρο καὶ
δύσκολο τὸ ἔργο τῆς μαίας στὸ Ἀγροτικὸ
Κοινοτικὸ Ἱατρεῖο, ἀλλὰ καὶ γι' αὐτὸ εἶ-
ναι καὶ περισσότερο ὁμορφο, δημιουργικὸ
καὶ ζωντανό· γιὰτι ἀληθινὰ εἶναι πολὺ με-
γάλῃ χαρὰ, πού σδῆνει ὅλη τὴν κούραση
καὶ σκουπίζει ὅλο τὸν ἰδρώτα τῆς ἀγωνίας
ἀπὸ τὸ πρόσωπό της, ὅταν κρατήσῃ στὰ
χέρια τῆς γερὸ καὶ δυνατὸ τὸ νεογέννητο,
καὶ τὸ τοποθετήσῃ δίπλα στὴ μητέρα του,
πού κουρασμένη ἀλλὰ εὐτυχισμένη καὶ
γερὴ θὰ τῆς χαμογελά. (Συνεχίζεται)

ANNA E. ΣΤΕΛΕΤΑΡΗ

Διπλωματοῦχος Μαῖα Σχολῆς Μαιῶν
«Βιργινία Σκυλίτση»

