

ΦΟΙΤΗΤΙΚΑ

- εσείς ρωτάτε... εμείς απαντάμε...
- τμήμα Νοσηλευτικής Β΄
-
-
-



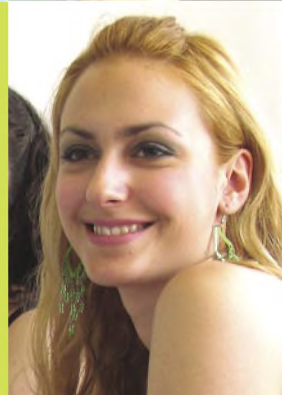
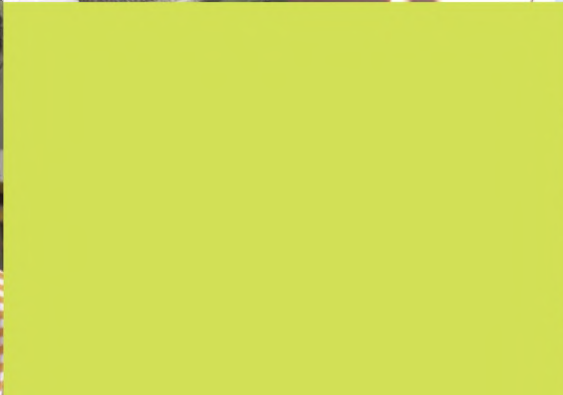
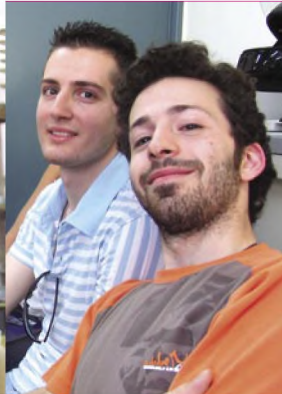


2800 καλωσορίσματα!

Το ΤΕΙ Αθήνας υποδέχτηκε φέτος 2800 πρωτοετείς. Δύο χιλιάδες οκτακόσια νέα παιδιά, με τη χαρά της επιτυχίας και της επιβράβευσης αποτυπωμένη στα πρόσωπά τους, περιμένουν από το ΤΕΙ την εκπλήρωση των προσδοκιών τους.

Η ακαδημαϊκή μας κοινότητα τους καλωσόρισε με την υπόσχεση να καταβάλλει κάθε δυνατή προσπάθεια ώστε οι γνώσεις και οι δεξιότητες που θα αποκτήσουν στη διάρκεια των σπουδών τους να τους βοηθήσουν να σταθούν όχι μόνον ικανοί, αλλά και μερικές φορές πρωτοπόροι, απέναντι στις διεθνείς προκλήσεις των νέων τεχνολογιών.

Στους πρωτοετείς σπουδαστές προσφέρθηκε κατά την εγγραφή τους φάκελος που περιείχε τον οδηγό και τον κανονισμό σπουδών, ενημερωτικά έντυπα, το περιοδικό των Ευρωπαϊκών Προγραμμάτων κινητικότητας «Ευρώπαις» και αναμνηστικά δώρα.



εσείς ρωτάτε... εμείς απαντάμε...

ΝΕΟΕΙΣΑΧΘΕΝΤΕΣ ΦΟΙΤΗΤΕΣ*

Χρήσιμες απαντήσεις σε συχνές ερωτήσεις



Τα Τεχνολογικά Χρονικά καλωσορίζοντας τους νεοεισαχθέντες φοιτητές του ΤΕΙ-Α απαντούν στα πρώτα και επείγοντα ερωτήματά τους.

.....
.....

1. Μόλις έφτασα στην Αθήνα και ψάχνω σπίτι να μείνω. Υπάρχει περίπτωση να βρω δωμάτιο στη Φοιτητική Εστία ;

Το ΤΕΙ Αθήνας δεν διαθέτει φοιτητική εστία, και γι' αυτό η στέγαση των φοιτητών χαμηλού εισοδήματος, των ομογενών - αλλοδαπών καθώς και αυτών με σοβαρές ασθένειες, γίνεται σε ξενοδοχεία που μισθώνει το Ίδρυμα. Τα της στέγασης (προϋποθέσεις, δικαιολογητικά κλπ) των φοιτητών ρυθμίζονται από τη Σπουδαστική Λέσχη του Ίδρυματος (**τηλ. 210-5385190-2, studentcare@teiath.gr**).

2. Οι καιροί δύσκολοι οικονομικά, οι παλιοί φίλοι σκορπίσαμε μετά το σχολείο, το φοιτητικό εστιατόριο μου φαίνεται καλή λύση για φαγητό με νέους φίλους. Έχει το ΤΕΙ εστιατόριο ;

Το ΤΕΙ Αθήνας παρέχει σε όλους τους φοιτητές δωρεάν σίτιση σε 3 εστιατόρια, (ένα στο κεντρικό κτίριο, ένα στο κτίριο της ΣΕΥΠ στην οδό Μητροδώρα και ένα στην πλ. Βάθη) από την 1^η Σεπτεμβρίου έως και την 5^η Ιουλίου του επομένου έτους, με διακοπή κατά τις διακοπές των εορτών των Χριστουγέννων και του Πάσχα. Κάρτες σίτισης εκδίδει η Σπουδαστική Λέσχη

(τηλ.210 5385190-2,
studentcare@teiath.gr).

3. Νους υγιής εν σώματι υγιεί. Εσείς συμφωνείτε ;

Βεβαίως! Από την άνοιξη του 1998 λειτουργεί στο ΤΕΙ Αθήνας **γυμναστήριο**, στελεχωμένο με ειδικευμένο προσωπικό και εξοπλισμένο με τα πλέον σύγχρονα μηχανήματα γυμναστικής. Το γυμναστήριο λειτουργεί δωρεάν για τα μέλη της ακαδημαϊκής κοινότητας του ΤΕΙ κατά τη διάρκεια του ακαδημαϊκού έτους. Στο ίδιο χώρο λειτουργούν επίσης αίθουσα φυσικοθεραπείας, σάουνα, ντους κ.λπ. Για τη χρήση του γυμναστηρίου απαιτείται κάρτα αθλουμένου που εκδίδεται από το Τμήμα Δημοσίων Σχέσεων, στην οδό Μήλου 1 (**τηλ. 210 5385126, 210 5385853**).

4. Κι αν χρειαστώ γιατρό, τι πρέπει να κάνω ;

Σε όσους από τους φοιτητές δεν είναι ασφαλισμένοι σε άλλο φορέα παρέχεται πλήρης και δωρεάν ιατροφαρμακευτική περίθαλψη τόσο σε πρωτοβάθμιο, όσο και σε δευτεροβάθμιο επίπεδο. Βιβλιάρια και ευρωπαϊκές κάρτες περίθαλψης για αυτούς τους φοιτητές εκδίδει η Σπουδαστική Λέσχη (**τηλ.210 5385190-2, studentcare@teiath.gr**). Οι φοιτητές που κάνουν χρήση αυτής της περίθαλψης μπορούν να συμβουλευτούν τους ιατρούς των Ιατρείων του

* ακαδημαϊκό έτος 2007-2008

ΤΕΙ (ένα στο κεντρικό κτίριο, **τηλ.210 5385128**, και ένα στο κτίριο της ΣΕΥΠ στην οδό Μητροδώρα, **τηλ.210 5385801**).

Στα ίδια Ιατρεία παρέχονται Πρώτες Βοήθειες για όλους όσοι βρίσκονται στους χώρους του Ιδρύματος.

5. Καλά οι αθλητικοί τύποι έχουν το γυμναστήριό τους, με τους καλλιτέχνες τι γίνεται ;

Στο ΤΕΙ Αθήνας λειτουργεί **Θεατρικό Τμήμα** με στόχο την επαφή των μελών της ακαδημαϊκής κοινότητας με το θέατρο, και σε αυτό μπορεί να λάβει μέρος οποιοσδήποτε, ανεξάρτητα από την εμπειρία του στον χώρο της θεάτρου και την επιθυμία ή δυνατότητά του να εμφανιστεί στη σκηνή ως ηθοποιός. Από τον Οκτώβριο του 1998 που δημιουργήθηκε, μέχρι σήμερα, έχει ανεβάσει έργα Τσέχωφ, Κοκτώ, Σκούρτη, Καμπανέλλη κ.ά. Πληροφορίες μπορείς να πάρεις στο **210 5385126**.

6. Στο σπίτι που θα μείνω έχει πολλή φασαρία την ημέρα και το διάβασμα είναι δύσκολο. Υπάρχει φιλόξενη γωνιά για μελέτη κοντά στο Τμήμα μου ;

Μπορείς να μελετάς στο αναγνωστήριο της **Βιβλιοθήκης** του ΤΕΙ Αθήνας, η οποία διαθέτει πλούσια επιστημονική βιβλιογραφία σε έντυπη και ηλεκτρονική μορφή, καθώς επίσης και μία σειρά βιβλιογραφικών βάσεων δεδομένων (EconLit, FSTA, ArtIndex, Ulrich, Global Books κ.ά.). Στη διεύθυνση: **<http://www.library.teiath.gr>** υπάρχουν όλες οι σχετικές πληροφορίες για την Κεντρική Βιβλιοθήκη και τα παραρτήματά της (το ένα στεγάζεται στο ΕΡΓΑΣ στην οδό Μητροδώρα 24 και Λεωφ. Αθηνών και το δεύτερο στη οδό Θηβών 274).

7. Δύσκολοι καιροί για πρίγκηπες κι όσοι συνήθιζα να με υποστηρίζουν και να με συμβουλευούν είναι μακριά. Μπορεί κάποιος να με ακούσει στο ΤΕΙ ;

Ναι, οι άνθρωποι της Κοινωνικής συμβουλευτικής υπηρεσίας του ΤΕΙ Αθήνας. Κύριος σκοπός αυτής της υπηρεσίας είναι η αντιμετώπιση προβλημάτων των φοιτητών όπως δυσκολίες προσαρμογής στο ακαδημαϊκό περιβάλλον για τους νεοεισερχόμενους και τους αλλοδαπούς φοιτητές, δυσκολίες διαπροσωπικών σχέσεων, προσωπικά προβλήματα, θέματα φοιτητών με κινητικά και αισθητηριακά προβλήματα, οικονομικά προβλήματα, κ.λπ. Η Κοινωνική Συμβουλευτική Υπηρεσίας του ΤΕΙ Αθήνας είναι μέλος του Δικτύου Κοινωνικής Υποστήριξης Νέων της Γενικής Γραμματείας Νέας Γενιάς. Παράλληλα, στηρίζει το Πρόγραμμα Υποστήριξης Αλλοδαπών και Ομογενών φοιτητών και το Πρόγραμμα Εκπαίδευσης και Ευαισθητοποίησης Βοηθών Σπουδών για Κωφούς και Βαρήκοους φοιτητές (**τηλ. 210 5385129**).

8. Έμαθα ότι το ΤΕΙ έχει Ταμείο Αρωγής Φοιτητών. Ποιούς ακριβώς βοηθά και με ποιο τρόπο ;

Το Ταμείο Αρωγής Απόρων Φοιτητών βοηθά φοιτητές που πάσχουν αποδεδειγμένα από σοβαρές παθήσεις, απόρους φοιτητές προερχόμενους από επαρχία ή αλλοδαπούς φοιτητές καθώς και φοιτητές που είναι σε δυσχερή οικονομική θέση, συνεπεία οικογενειακών ή οικονομικών πληγμάτων και τίθεται σε κίνδυνο η συνέχιση των σπουδών τους.

Ο ενδιαφερόμενος φοιτητής, για να ζητήσει οικονομική ενίσχυση από το Ταμείο Αρωγής Απόρων Φοιτητών, πρέπει να απευθυνθεί στη Σπουδαστική Λέσχη (**τηλ.210 5385190-2, studentcare@teiath.gr**).

9. Σκέφτομαι ότι μια υποτροφία θα συμπλήρωνε το φοιτητικό μου εισόδημα. Πως μπορώ να ενημερωθώ για τις υποτροφίες που δίνονται στους σπουδαστές του ΤΕΙ ;

Το Ίδρυμα Κρατικών Υποτροφιών δίνει υποτροφίες στους φοιτητές που διακρίθηκαν

στις εξετάσεις εισαγωγής στα Ιδρύματα της Τριτοβάθμιας Εκπαίδευσης ή επίδοσης στα εξαμήνα σπουδών. Οι γενικές προϋποθέσεις και ο τρόπος επιλογής, για τη χορήγηση υποτροφίας, ορίζονται κάθε έτος από το Ι.Κ.Υ. Πληροφορίες δίνονται από τις γραμματείες των Τμημάτων και το Ι.Κ.Υ. (www.iky.gr, τηλ. 210 3726300)

10. **Θέλω να έχω μια σφαιρική εικόνα για το τι συμβαίνει κάθε φορά στο ΤΕΙ; Μπορώ;** Μια επίσκεψη στην ιστοσελίδα του ΤΕΙ Αθηνών (www.teiath.gr) σου δίνει όλες τις πληροφορίες και τα νέα που ζητάς σχετικά με το Ίδρυμα και τις λειτουργίες του.

Επιμέλεια: **Ε. Βαβουράκη**

εσείς ρωτάτε...
εμείς απαντάμε...



Τμήμα Νοσηλευτικής Β'

«Από τη θεωρία στην πράξη»

Πρόγραμμα εθελοντικής εργασίας

Οι σπουδαστές του Ζ' Εξαμήνου **Ε. Σοφιού**, **Μ. Σχοινά**, **Α. Τσαπραζλή** και **Γ. Σακκάς** στα πλαίσια του μαθήματος Κοινωνική Νοσηλευτική II και της εκπαίδευσής τους στο Κέντρο Υγείας Ελευσίνας **πραγματοποίησαν διαλέξεις στο Κ.Α.Π.Η. Ελευσίνας** με μεγάλη απήχηση. Τα θέματα που ανέπτυξαν ήταν: "Πρόληψη ατυχημάτων στην τρίτη ηλικία" και "Τι θα πρέπει να ξέρετε για το έμφραγμα". Και οι δύο ομιλίες **δημοσιεύθηκαν** στην καθημερινή εφημερίδα Δυτικής Ατικής «**ΕΠΙΚΑΙΡΟΤΗΤΑ**».

Καθιερώθηκε πλέον, αφού συμπλήρωσε φέτος 6 χρόνια, το πρόγραμμα εθελοντικής εργασίας τους θερινούς μήνες που γίνεται με πρωτοβουλία της **κας Άννας Καυγά**, καθηγήτριας Εφαρμογών Νοσηλευτικής Β'. Τελειόφοιτοι του Τμήματος Νοσηλευτικής Β' προσέφεραν αυτό το καλοκαίρι τις υπηρεσίες τους (με πλήρες ωράριο) στα Κέντρα Υγείας Κέας, Μήλου, Σκύρου, Αίγινας, Ναυπάκτου και στο Νοσοκομείο Χίου. Οι σπουδαστές που συμμετείχαν είναι **Κ. Φουσέκη**, **Β. Μπαλάφα**, **Α. Ράμμου**, **Α. Σαλπέα**, **Μ. Χαλκιά**, **Α. Μανιά**, **Χ. Χρυσάφκη**, **Ο. Παραλίκα**.

Το σεμινάριο περί **Οδικής Επικινδυνότητας**, που διοργάνωσε, με μεγάλη επιτυχία, στις 13 Μαΐου 2008, ο καθηγητής Συστημάτων Κυκλοφορίας και Μεταφορών κ. **Γιάννης Χρυσουλάκης**, και στο οποίο είχε φιλοξενηθεί ο κ. Gabriel Simcic, εκπρόσωπος του ETSC (European Transport Safety Council) και υπεύθυνος για το Πρόγραμμα του φορέα αυτού Roads to Respect

σμένο στην πράξη.

Τέλος, από τους φοιτητές που θα ολοκληρώσουν με επιτυχία την εφαρμογή του project τους, θα γίνει μια νέα επιλογή λίγων υπερτυχερών, που θα απολαύσουν είτε κάποιο σεβαστό χρηματικό έπαθλο είτε την ευκαιρία να εργαστούν σε κάποιον σχετικό Πανερωπαϊκό Οργανισμό στις Βρυξέλες.

Οι φοιτητές μας κέρδισαν συμμετοχές, το ΤΕΙ κερδίζει σε κύρος!

(R2R), έδωσε την **ευκαιρία στους φοιτητές του ΤΕΙ να συμμετέχουν στον Πανερωπαϊκό Διαγωνισμό R2R**, καταθέτοντας ένα συγκεκριμένο και υπαρκτό σημείο Υψηλής Οδικής Επικινδυνότητας, της δικής τους επιλογής, καθώς και τις προτάσεις τους για τους πιθανούς τρόπους επίλυσης του προβλήματος.

Από όλους τους συμμετέχοντες, μόνο **20** επιλέχθηκαν ως **νικητές από όλη την Ευρώπη, 6 από τους οποίους είναι Έλληνες και 2 εξ αυτών από το ΤΕΙ Αθήνας**, οι τελειόφοιτοι στο Τμήμα Πολιτικών Έργων Υποδομής, **Κατερίνα Κουλουριώτη** και **Δημήτρης Λυκογιάννης**.

Πρόκειται για μια μεγάλη επιτυχία των φοιτητών μας, δεδομένου ότι κατάφεραν να πάρουν το «εισιτήριο» ανταγωνιζόμενοι φοιτητές από άλλα Ελληνικά και Ευρωπαϊκά Πολυτεχνεία.

Οι νικητές του Διαγωνισμού θα εργαστούν στις Βρυξέλες, από τις 29 Σεπτεμβρίου μέχρι τις 3 Οκτωβρίου 2008, πάνω στο project που κατέθεσαν, με τη βοήθεια των εκεί τεχνικών, συγκοινωνιολόγων και άλλων ειδικών, σε μια βάση υψηλής τεχνολογικής εξειδίκευσης και διεθνούς, εφαρμοσμένης εμπειρίας, ώστε να καταλήξουν στις καλύτερες δυνατές, επιστημονικά τεκμηριωμένες λύσεις πάνω στο συγκεκριμένο πρόβλημα Οδικής Επικινδυνότητας.

Στη συνέχεια, θα κληθούν να εφαρμόσουν τις λύσεις αυτές, μέσα σε κάποιο χρονικό διάστημα, σε συνεργασία με τις τοπικές αρχές της χώρας τους και, έτσι, να δουν το project τους εφαρμο-

Όπως δηλώνει ο καθηγητής του ΤΕΙ Αθήνας κ. Γ. Χρυσουλάκης: «... είναι πλέον φανερό ότι έχουμε στα χέρια μας νέες προοπτικές αναβάθμισης του επιπέδου των σπουδών μας, αφού οι Έλληνες φοιτητές του ΤΕΙ μας αποδεικνύονται αξιοσέβαστοι από έναν τόσο έγκυρο οργανισμό όσο το Ευρωπαϊκό Ινστιτούτο Οδικής Ασφάλειας. Τα ευρωπαϊκά επιστημονικά δεδομένα είναι στο δρόμο μας, χωρίς "απαγορευτικά" και "διόδια". Είναι δική μας ευθύνη να ξεφύγουμε από τα "στενά" ελληνικά μονοπάτια και να τρέξουμε στις "μεγάλες λεωφόρους" της Ευρώπης. Συγχαίρω από καρδιάς όλους τους φοιτητές - νικητές του Διαγωνισμού R2R και ειδικά αυτούς του ΤΕΙ Αθήνας. Θα διευρύνουν τους επιστημονικούς τους ορίζοντες και θα εξοικειωθούν με τα υψηλότερα διεθνή τεχνολογικά πρότυπα. Τους εύχομαι καλή έκβαση προς την τελική επιτυχία και καλή ακρόαση του workshop στις Βρυξέλες!»

Στην Ελλάδα, μια χώρα με τόσο υψηλά ποσοστά τροχαίων ατυχημάτων, προσπάθειες ευαισθητοποίησης και βελτίωσης της κατάστασης δεν είναι απλά ευπρόσδεκτες, είναι πλέον επιβεβλημένες. Ελπίζουμε η πρωτοβουλία του καθηγητή κ. **Γ. Χρυσουλάκη**, που εκτός της συμβολής της στο πιο πάνω πρόβλημα, φέρνει και μια νέα, ευρωπαϊκή διάσταση στην ποιότητα διδασκαλίας στο ΤΕΙ Αθήνας, να έχει συνέχεια και να βρει μιμητές και σε άλλους επιστημονικούς τομείς. ☑